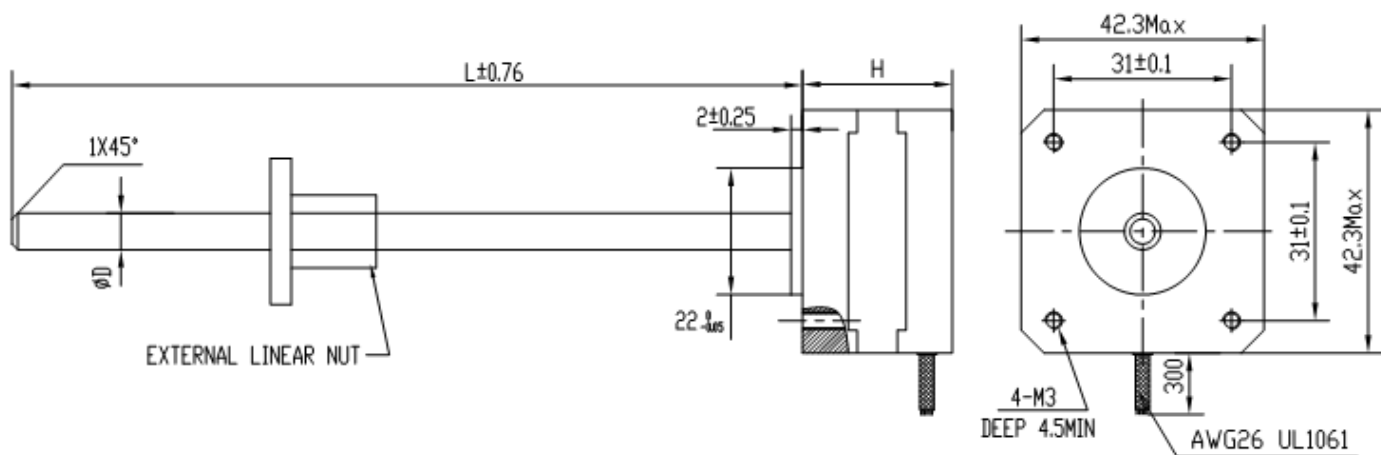
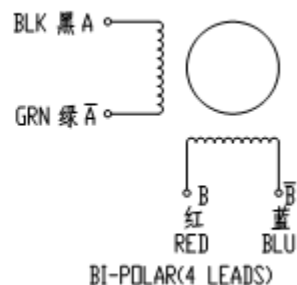
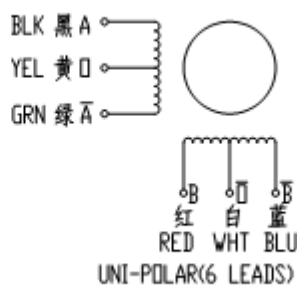
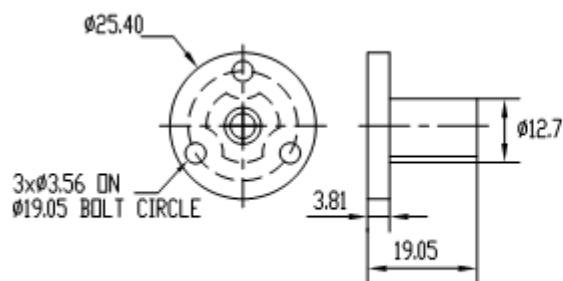


## 42BYGH 系列混合式直线步进马达



### Dimensions unit=mm



## 42BYGH3401-LX

型号	步距角 (度)	机身厚度 H (mm)	每相 电阻 ( $\Omega$ )	每相额 定电流 (A)	最大推力 (N)	丝杆直径 $\Phi D$ (mm)	每转位 移量 (mm)	直线 步长 (mm)	丝杆长度 L (mm)	环境温度 范围 ( $^{\circ}\text{C}$ )
42BYGH3401-100LX6.35-2.44	1.8 $^{\circ}$	34	25	0.42	250	6.35	2.44	0.012	100	-20 to +50
42BYGH3401-100LX6.35-1.58	1.8 $^{\circ}$	34	25	0.42	350	6.35	1.58	0.0079	100	-20 to +50
42BYGH3401-100LX6.35-3.17	1.8 $^{\circ}$	34	25	0.42	200	6.35	3.17	0.0158	100	-20 to +50
42BYGH3401-100LX6.35-6.35	1.8 $^{\circ}$	34	25	0.42	90	6.35	6.35	0.0317	100	-20 to +50
42BYGH3401-100LX5.0-2.0	1.8 $^{\circ}$	34	6.7	0.8	260	5.0	2.0	0.01	100	-20 to +50

\*以上双极性马达仅为代表性产品，我们可按客户要求提供不同丝杆长度，机身厚度，电压，电流的单极性和双极性直线步进马达产品